

ご挨拶



社会福祉法人 綾康会
理事長 立元 祐保

やすらぎの里は平成3年に30床で開設、平成13年には50床、また平成22年5月に70床に増床し現在の姿になりました。

やすらぎの里は、照葉樹林の町・綾町の中心部にあります。綾町は3世代同居の町を謳っており、ご高齢者を大切にす町です。春には、山々の緑がおいしい空気をまきちらし、秋には紅・黄・緑・色とりどりに染まる、自然に恵まれた美しい町です。こんな綾町の真ん中で、ご利用者は常に町民の皆さまと触れ合いながら生活しておられます。

やすらぎの里には高齢者を敬い、皆さまの尊厳ある老後の生活のお手伝いしようと言う気概に満ちた若者が集まっています。職員たちは自分たちで作った行動規範を常に念頭に置き、ご利用者の安心・安全・健康について、考え学び研鑽に励んでいます。施設の開設及び増床の際には綾町当局から多大な補助をいただきました。私たちは、これからも地域に根差した施設として伸びていくよう努力します。

やすらぎの里では・・・

- ★お年寄りのそばに寄り添い、声を聴き、1人ひとりの生活を支える家庭的ケアにより、お年寄りの願いや希望を少しでも叶えていくことを目指しています。
- ★医師の回診が週2回行われます。緊急時でも看護師と医師との連携により迅速な対応をしますので安心です。
- ★常勤の理学療法士による適切な指導により機能維持回復に努めています。



花見



納涼祭



田植え



鎌山見学



かき氷

スイカ割り



年間を通して楽しい行事を行います！



稲刈り



鮎取り



お煮しめ会



運動会



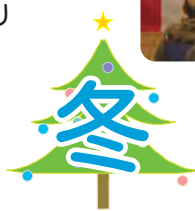
クリスマスケーキ作り



お楽しみ忘年会

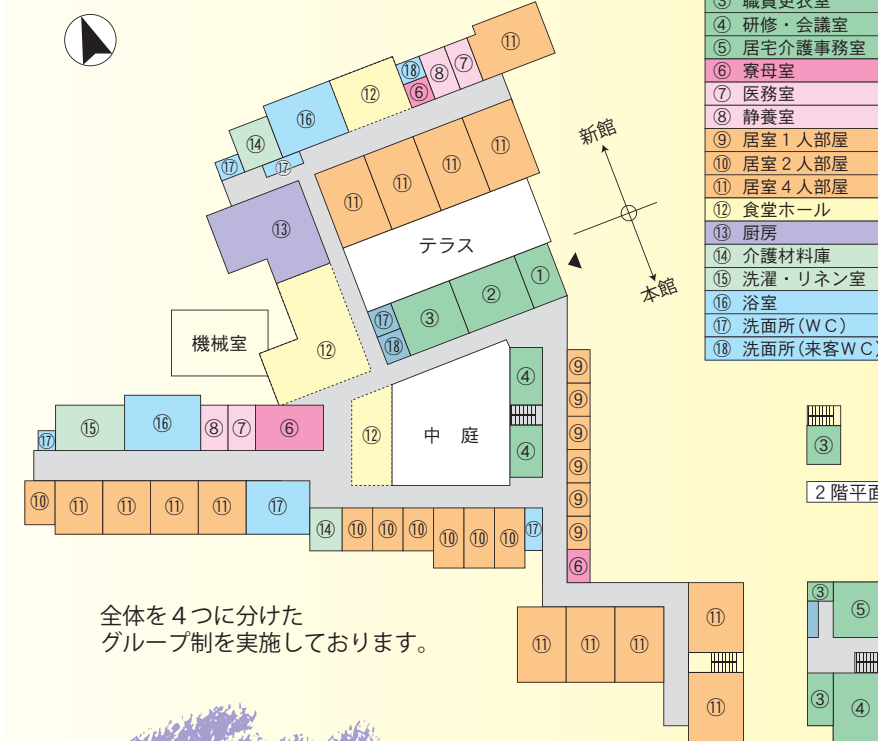


門松作り



餅つき

施設案内図



行事予定

- 4月：お花見
- 5月：おやつバイキング
- 6月：梅干し・梅酒作り
- 7月：七夕・納涼祭
- 8月：お盆帰省
- 9月：敬老会・綾の花火大会見学
- 10月：鮎取り・秋の大運動会
- 11月：お煮しめ会
- 12月：お楽しみ忘年会・餅つき
- 1月：新年会・鏡開き
- 2月：節分
- 3月：ひな祭り

週間行事予定

- 月曜日：音楽
- 火曜日：手芸
- 水曜日：リハビリレクリエーション
- 木曜日：生け花・音楽
- 金曜日：書道

※入浴は、週2回

